

# 15 AÑOS

*imagínalo, nosotros lo hacemos realidad*

Somos **fabricantes** de productos personalizados, enfocados en ofrecer soluciones prácticas, funcionales y de **alta calidad**.

Acompañamos a nuestros clientes en cada proceso, garantizando diseño, resistencia y excelente presentación.



## ATENCIÓN PERSONALIZADA

Escuchamos tus necesidades y te acompañamos en cada paso.



## SOLUCIONES A LA MEDIDA

Desarrollamos productos personalizados que se adaptan a tu marca y objetivos.



## SOMOS FABRICANTES

Controlamos cada detalle del proceso para garantizar calidad y cumplimiento.



## HECHO EN COLOMBIA

Mano de obra colombiana que impulsa el talento, la industria y el país.



# MORRALES



SECCIÓN DE MORRALES

2026



APTITUD



# POWER

## MOCHILA DE ALTO RENDIMIENTO

Diseñada para acompañarte todos los días con estilo, comodidad y funcionalidad.



### GRAN CAPACIDAD

48 cm de alto × 33 cm de largo.  
Amplio espacio interior con organizador.



### MATERIAL PREMIUM

Lona HTR poliéster impermeable de alta resistencia.



### PORTA COMPUTADOR ACOLCHADO

Protección segura para tu portátil de hasta 15.6".



### HERRAJES DE ALTA CALIDAD

Cremalleras metálicas resistentes y duraderas.



### DISEÑO FUNCIONAL

Bolsillos laterales en malla, organizador interno y múltiples compartimentos.



### IMPERMEABLE

Protege tus pertenencias en todo momento.



### ALTA RESISTENCIA

Materiales duraderos para el uso diario.



### CONFORT

Espalda y correas acolchadas.



### IDEAL PARA

Viajes, estudio, oficina y más.

## ESPACIO INTERIOR INTELIGENTE



Organizador interno con múltiples compartimentos para mantener todo en su lugar.



Bolsillos laterales en malla para botellas y accesorios.



Bolsillo de acceso rápido para objetos pequeños.

## DETALLES QUE MARCAN LA DIFERENCIA



Asa superior reforzada



Cremalleras metálicas de alta calidad



Espalda acolchada y transpirable



Material Lona HTR poliéster impermeable

## DIMENSIONES



## COLORES DISPONIBLES



● AZUL NAVY

● NEGRO

## PERSONALIZA TU MARCA

Puedes personalizar tu mochila con diferentes técnicas:



DTF



BORDADOS



SUBLIMACIÓN



GRABADO PLACA METÁLICA LÁSER



¡HAZLA ÚNICA, HAZLA TUYA!

Ideal para empresas, instituciones, eventos y promociones.



HECHO EN COLOMBIA



SOMOS FABRICANTES

CALIDAD COLOMBIANA PARA EL MUNDO



TRABAJO COLOMBIANO APOYA LO NUESTRO

# MORRAL ELITE

Diseño funcional, resistencia y comodidad para el día a día.



Material:  
Lona HTR  
poliéster 600D



Espaldar acolchado transpirable.



Amplio espacio con múltiples compartimentos.



Bolsillos laterales de fácil acceso.



## ESPECIFICACIONES



### MATERIAL

Lona HTR poliéster 600D



### SISTEMA

Ajuste de pecho graduable para mayor comodidad.



### CAPACIDAD

Amplio espacio con múltiples compartimentos.



## CARACTERÍSTICAS

- ✓ Espaldar acolchado transpirable
- ✓ Correas ergonómicas
- ✓ Compartimento para portátil
- ✓ Bolsillos organizadores
- ✓ Cremalleras resistentes



## USO IDEAL



Trabajo



Estudio



Viajes



Uso diario



## PERSONALIZACIÓN DISPONIBLE

Lleva tu marca con diferentes técnicas de personalización.



BORDADOS



PLACA METÁLICA  
LÁSER



DTF



### RESISTENTE

Material de alta durabilidad.



### CÓMODO

Ajuste ergonómico con soporte.



### TRANSPIRABLE

Espaldar acolchado que permite el flujo de aire.



### FUNCIONAL

Organización inteligente para todo lo que llevas.

Hecho en  
**Colombia**



## SOMOS FABRICANTES

Productos de calidad, fabricados con dedicación y compromiso.



Calidad que representa tu marca.

# MORRAL TRAVEL

Organización, comodidad y estilo para cada aventura.



**MATERIAL EXTERIOR**  
Microfibra resistente



**INTERIOR FORRADO**  
Poliéster de alta calidad



**MÚLTIPLES COMPARTIMENTOS**  
Mayor organización para todo lo que necesitas



**ESPALDA ACOLCHADA**  
Mayor confort y soporte en el uso diario



**INCLUYE ZAPATERO**  
Compartimento independiente para tus zapatos



**REATA GRADUABLE**  
Para mayor comodidad y ajuste perfecto



HECHO EN COLOMBIA  
SOMOS FABRICANTES



**IMPERMEABLE**  
Protege tus pertenencias en todo momento.



**ALTA RESISTENCIA**  
Materiales duraderos para el uso diario.



**CONFORT**  
Espalda y correas acolchadas.



**IDEAL PARA**  
Viajes, estudio, oficina y más.

## GRAN CAPACIDAD Y ORGANIZACIÓN



Organizador interno con múltiples compartimentos para mantener todo en su lugar.

## PORTA COMPUTADOR ACOLCHADO



Protección segura para tu portátil de hasta 15.6".

## MÚLTIPLES BOLSILLOS Y COMPARTIMENTOS



Bolsillos estratégicos para accesorios y documentos.

## ZAPATERO INDEPENDIENTE



Compartimento independiente para tus zapatos.

## PERSONALIZACIÓN DISPONIBLE

Tu marca, tu estilo. Dale identidad a tu morral con diferentes técnicas:



DTF



BORDADOS



PLACA METÁLICA GRABADA EN LÁSER



## Material exterior:

Microfibra

## Interior:

Poliéster

## Medidas:

45 cm x 30 cm x 20 cm

## Capacidad:

Aproximadamente 27 Litros

## Uso recomendado:

Viajes, oficina, deporte, diario

## COLORES DISPONIBLES



NEGRO



AZUL



GRIS

## PERSONALIZA TU MARCA

Puedes personalizar tu mochila con diferentes técnicas:



DTF



BORDADOS



SUBLIMACIÓN



GRABADO PLACA METÁLICA LÁSER



HECHO EN COLOMBIA



SOMOS FABRICANTES



CALIDAD, DISEÑO Y FUNCIONALIDAD EN CADA DETALLE

TU LOGO AQUÍ

# MORRAL RUNNER

Ligero, resistente y plegable.  
Tu compañero para cualquier aventura.

HECHO EN  
COLOMBIA  
SOMOS  
FABRICANTES



## MATERIAL RESISTENTE

Dry Text resistente a la abrasión y al agua.



## INTERIOR FORRADO

Poliéster de alta calidad.



## VARIOS COMPARTIMIENTOS

Organización inteligente para todo lo que necesitas.



## LIVIANO

Diseñado para acompañarte sin cargar de más.



## PLEGABLE

Se dobla fácilmente para llevar a todos lados.

## VISTAS DEL PRODUCTO



## COLORES DISPONIBLES



NEGRO



AZUL



GRIS



BEIGE

## PERSONALIZACIÓN DISPONIBLE



DTF



BORDADOS



PLACA METÁLICA



## MATERIAL DRY TEXT

Resistente al agua, al desgaste y fácil de limpiar.

## INFORMACIÓN TÉCNICA



Material exterior: Dry Text



Interior: Poliéster



Medidas: 45 cm x 30 cm x 18 cm



Capacidad: Aprox. 25 Litros



Uso recomendado: Diario, viajes cortos, senderismo, estudio, trabajo.



SOMOS  
FABRICANTES



CALIDAD, DISEÑO Y  
FUNCIONALIDAD EN  
CADA DETALLE



HECHO EN  
COLOMBIA

» MALETA

# NÓMADA

MINIMALISTA, FUNCIONAL Y VERSÁTIL

DISEÑADA PARA ACOMPAÑARTE  
A DONDE VAYAS



## CARACTERÍSTICAS



**IMPERMEABLE**  
DE ALTA RESISTENCIA



**MATERIAL**  
Lona Arsenal impermeable  
de alta resistencia.



**PORTA COMPUTADOR**  
Acolchado, seguro y  
compatible hasta 15.6".



**HERRAJES**  
De alta calidad para mayor  
durabilidad.



**CREMALLERAS**  
Ocultas semi invisibles  
que brindan un diseño  
limpio y moderno.

## PERSONALÍZALA

CON DIFERENTES TÉCNICAS



DTF



BORDADOS



SUBLIMACIÓN



GRABADO PLACA  
METÁLICA LÁSER



GRABADO  
LÁSER

\*Consulta con nuestro equipo las áreas  
disponibles para personalización.

**MINIMALISTA,  
FUNCIONAL  
Y VERSÁTIL**



**AMPLIO COMPARTIMENTO  
PRINCIPAL**  
Espacio amplio para libros,  
carpetas, ropa y más.



**BOLSILLO LATERAL  
DE ACCESO RÁPIDO**  
Ideal para guardar objetos  
que necesitas tener  
a la mano.



**BOLSILLO  
ANTIRROBO**  
Guarda tus objetos de valor  
de forma segura y discreta.

## TRES TIPOS DE MATERIAL EN LAS CORREAS DE HOMBRO



+ Una capa de malla  
que garantiza ventilación.



+ Una segunda capa  
de esponja estructurada  
en las correas de hombro.



+ Una tercera capa de  
algodón perlado que reduce  
la presión y brinda resistencia  
a los impactos.



**CORREAS DE HOMBRO  
TRANSPIRABLES Y  
REDUCTORAS DE PRESIÓN**

## CORREA POSTERIOR PARA EQUIPAJE

Viaja con comodidad y seguridad



**CORREA DE SUJECIÓN  
EN LA PARTE TRASERA**

Se desliza sobre el asa del  
equipaje para un transporte  
más fácil y seguro.



## PERSONALIZACIÓN DISPONIBLE

Dale identidad a tu marca  
DTF

SUBLIMACIÓN



BORDADO



DTF



PLACA METÁLICA



GRABADO EN LÁSER



HECHO EN  
COLOMBIA



SOMOS  
FABRICANTES



EXPERIENCIA • RESPALDO Y GARANTÍA  
CALIDAD • DISEÑO • COMPROMISO

# MORRAL REPUBLIK

Elegancia, resistencia y funcionalidad en un solo **diseño**.



## MATERIAL PREMIUM

Lona arsenal de alta resistencia, máxima durabilidad y acabado elegante.



## TELA IMPERMEABLE

## CARACTERÍSTICAS



**MATERIAL PREMIUM**  
DE ALTA RESISTENCIA



**TELA**  
IMPERMEABLE



**4 DIVISIONES**  
CON CIERRE EN CREMALLERA  
PARA UNA DISTRIBUCIÓN  
EFICIENTE



**PORTA COMPUTADOR**  
ACOLCHADO PARA  
MAYOR PROTECCIÓN



**DISEÑO CÓMODO,**  
**RESISTENTE Y**  
**FUNCIONAL**



**ACABADO ELEGANTE**  
**Y PROFESIONAL**

## VISTAS DEL PRODUCTO



FRONTAL



LATERAL



POSTERIOR

## 4 DIVISIONES CON CIERRE PARA UNA DISTRIBUCIÓN EFICIENTE

1



**BOLSILLO FRONTAL**  
DE ACCESO RÁPIDO

2



**ORGANIZADOR**  
MULTIFUNCIONAL

3



**COMPARTIMIENTO**  
PRINCIPAL

4



**PORTA COMPUTADOR**  
ACOLCHADO

## PERSONALIZACIÓN DISPONIBLE

Dale identidad a tu marca

SUBLIMACIÓN



BORDADO



DTF



PLACA METÁLICA



GRABADO EN LÁSER



HECHO EN  
COLOMBIA



SOMOS  
FABRICANTES



## CALIDAD GARANTIZADA

Diseñamos productos con altos estándares de calidad, pensados para brindar durabilidad, presentación y excelente imagen de marca.

# MORRAL MERCURIO

Diseño moderno, funcional y resistente.  
Ideal para **trabajo, estudio o viajes.**



## MATERIAL EXTERIOR

Lona HTR resistente



## INTERIOR FORRADO

Poliéster de alta calidad



## PORTA COMPUTADOR

Espacio acolchado para mayor protección



## ESPALDA ACOLCHADA

Mayor confort y soporte en el uso diario



## REATA GRADUABLE

Para mayor comodidad y ajuste perfecto



HECHO EN  
COLOMBIA

SOMOS  
FABRICANTES



SLIDERS PLATEADOS  
CON PALETA DE LUJO



ACABADO RESISTENTE  
Y ELEGANTE



DETALLES PREMIUM  
EN CADA CIERRE



PORTA COMPUTADOR  
ACOLCHADO

## PERSONALIZACIÓN DISPONIBLE

Tu marca, tu estilo.  
Dale identidad a tu morral con diferentes técnicas:



DTF



BORDADOS



PLACA METÁLICA  
GRABADA  
EN LÁSER



Medidas:  
45 cm x 31 cm x 15 cm



Capacidad:  
Aproximadamente 20 Litros



Colores disponibles:



Uso recomendado:  
Diario, oficina, estudio, viajes



HECHO EN  
COLOMBIA



SOMOS  
FABRICANTES



CALIDAD, DISEÑO Y  
FUNCIONALIDAD EN  
CADA DETALLE

TU LOGO  
AQUÍ

# BOLSO TIPO TOTE

Funcionalidad, estilo y resistencia para tu día a día.



## MATERIAL

Lona poliéster tipo microfibra resistente



## CREMALLERA

Opción de cremallera semi invisible para mayor seguridad y estética



## HERRAJES

De alta calidad, resistentes y duraderos



Amplio espacio interior y compartimento inferior independiente.



Resistente al uso diario, ideal para viajes, gimnasio o trabajo.



Diseño moderno, práctico y versátil.



Correa ajustable y removible para mayor comodidad.

## PERSONALÍZALO A TU ESTILO

Ofrecemos diferentes técnicas de personalización:



### DTF

Impresiones de alta definición a todo color.



### BORDADOS

Acabados elegantes y duraderos.



### PLACA METÁLICA GRABADA EN LÁSER

Un toque sofisticado y personalizado.

## COLORES DISPONIBLES



NEGRO



AZUL



GRIS



BEIGE



# TULA DRY BAG



HECHO EN  
COLOMBIA

SOMOS  
FABRICANTES

Fabricada con lona Sped, resistente, liviana y de alta capacidad. Ideal para uso corporativo, empresarial, universitario y promocional.



#### RESISTENTE

Material duradero de alta calidad.



#### LIVIANA

Fácil de transportar sin sacrificar capacidad.



#### ALTA CAPACIDAD

Espacio amplio para llevar todo lo que necesitas.



#### TELA IMPERMEABLE

Protege tus pertenencias de la humedad y el polvo.



### CARACTERÍSTICAS



**LONA SPED**  
Resistente y duradera.



**LIVIANA**  
Cómoda para el uso diario.



**BOLSILLOS LATERALES**  
Para botellas u objetos pequeños.



**COMPARTIMENTO INFERIOR**  
Ideal para separar calzado o accesorios.



**CIERRE DE CORDÓN**  
Práctico, seguro y ajustable.

### IDEAL PARA



USO CORPORATIVO



USO EMPRESARIAL



USO UNIVERSITARIO



USO PROMOCIONAL

### PERSONALIZA TU TULA

Perfecta para marcar tu marca, eventos, campañas y más.



### ACABADOS DE CALIDAD

Detalles que marcan la diferencia.



### DISEÑO MODERNO

Funcional, elegante y ajustátil.

# LONCHERAS



SECCIÓN DE LONCHERAS

2026



APTITUD

# LONCHERA ALMENDRA

Práctica, funcional y con estilo.  
La lonchera Almendra está diseñada para acompañarte todos los días, conservando la temperatura de tus alimentos y bebidas por más tiempo.



## MATERIAL EXTERIOR

Lona tipo Oxford Poliéster,  
resistente y duradera.



## INTERIOR TÉRMICO

Aislamiento que ayuda a conservar  
la temperatura. Fácil limpieza.



## PRÁCTICA Y FUNCIONAL

Bolsa frontal para accesorios,  
asa superior y correa ajustable  
para mayor comodidad.



## PERSONALÍZALA CON TU MARCA

Diferentes técnicas  
para destacar  
tu identidad



DTF



BORDADOS



SUBLIMACIÓN



GRABADO  
PLACA METÁLICA LÁSER

PONER

PONER  
TU MARCA AQUÍ

17 cm / 6.69inch



24 cm / 9.44inch

14 cm / 5.51inch



## RESISTENTE

Material de alta calidad  
que garantiza durabilidad  
y protección.



## FÁCIL DE LIMPIAR

Interior térmico  
impermeable que  
se limpia fácilmente.



## CONSERVA LA TEMPERATURA

Mantiene tus alimentos  
frescos o calientes  
por más tiempo.



## CÓMODA Y VERSÁTIL

Ideal para el trabajo,  
estudio, viajes,  
picnics y más.



## HECHO EN COLOMBIA

Apoyamos lo nuestro,  
que productos de calidad  
fabricados localmente.



## SOMOS FABRICANTES

Controlamos cada detalle  
del proceso para ofrecerte  
lo mejor.

*Lleva tu marca  
a todas partes*

LONCHERA

# PIMIENTA

## PRÁCTICA, TÉRMICA Y CON ESTILO

Tu compañera ideal para el día a día. Conserva la temperatura de tus alimentos y bebidas, con un diseño moderno, funcional y personalizable.



### MATERIAL EXTERIOR

Lona tipo lino poliéster 600 D, resistente y duradera.



### INTERIOR TÉRMICO

Aislamiento que ayuda a conservar la temperatura de fácil limpieza.



### CORREA AJUSTABLE

Correa graduable para mayor comodidad y practicidad.



### PERSONALIZABLE

Personalízala con diferentes técnicas:

- DTF
- Bordados
- Placa metálica grabada en láser



## COLORES DISPONIBLES



Azul Marino



Gris Oxford

## CARACTERÍSTICAS

- ✓ Material exterior en lona tipo lino poliéster 600 D
- ✓ Interior térmico que ayuda a conservar la temperatura
- ✓ Fácil limpieza
- ✓ Correa graduable para mayor comodidad
- ✓ Cierre de doble cremallera
- ✓ Correa de mano superior para fácil transporte
- ✓ Diseño compacto y funcional
- ✓ Ideal para el trabajo, estudio, gimnasio o viajes



CALIDAD Y DURABILIDAD



FÁCIL DE LIMPIAR POR DENTRO



CONSERVA LA TEMPERATURA



CÓMODA Y RESISTENTE

HECHO EN COLOMBIA   
SOMOS FABRICANTES

APTITUD

# BLOOM

## LONGHERA TÉRMICA

Diseñada para quienes llevan su día con organización, estilo y funcionalidad.



### CARACTERÍSTICAS

-  Material exterior en lona tipo lino poliéster 600 D
-  Interior térmico que ayuda a conservar la temperatura
-  Doble compartimento para mayor organización
-  Fácil limpieza
-  Correa ajustable y removible
-  Cierre de alta resistencia

### PERSONALÍZALA

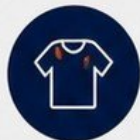
con diferentes técnicas:



DTF



BORDADOS



SUBLIMACIÓN



GRABADO PLACA METÁLICA LÁSER



-  **Medidas:**  
24 x 23 x 15 cm
-  **Peso:**  
350 g aprox.
-  **Capacidad:**  
8 litros aprox.

# ACCESORIOS



SECCIÓN DE ACCESORIOS

2026



APTITUD

# RIÑONERA BASIC

Diseñada para acompañarte en tu día a día con comodidad, practicidad y estilo.



## LONA COUTAR

Material resistente, duradero y fácil de limpiar.



## REATA DE ALTA RESISTENCIA

Seguridad y soporte para el uso diario.



## CHAPA GRADUABLE

Ajuste perfecto y fácil de usar.



## CREMALLERAS DE ALTA CALIDAD

Deslizamiento suave y mayor durabilidad.



SOMOS FABRICANTES



### ESPALDAR ACOLCHADO

Mayor comodidad en el uso prolongado.



### AMPLIO ESPACIO INTERNO

Guarda lo esencial de forma organizada.



### DISEÑO COMPACTO Y MODERNO

Ideal para cualquier ocasión.

## COLORES DISPONIBLES



● NEGRO



● AZUL



## HECHO EN COLOMBIA

Producto orgullosamente colombiano.



## SOMOS FABRICANTES

Calidad, experiencia y respaldo en cada producto.



MATERIALES RESISTENTES



DISEÑO FUNCIONAL



IDEAL PARA EL DÍA A DÍA



CALIDAD GARANTIZADA

CALIDAD QUE TE ACOMPAÑA, ORGULLO QUE NOS REPRESENTA.



# Simpli

## NECESER DE VIAJE

### Organización y estilo

que te acompañan a donde vayas.



#### IMPRESINDIBLE PARA VIAJES

Compacto, práctico y con el espacio ideal para tus esenciales.



#### MATERIAL RESISTENTE

Lona poliéster tipo microfibra resistente, diseñada para el uso diario y largas jornadas de viaje.



#### CREMALLERA SEMI INVISIBLE

Acabado limpio y moderno que brinda mayor seguridad y estética.



#### ESPACIOS INTELIGENTES

Compartimento principal amplio y bolsillo frontal con cremallera para mejor organización.



#### ASA LATERAL CONVENIENTE

Fácil de llevar y colgar donde lo necesites.



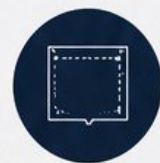
#### CREMALLERA SBS SUAVE

Deslizamiento cómodo y durabilidad garantizada.



#### MATERIAL DE TELA DURADERO

Resistente al desgaste y fácil de limpiar.



#### BOLSILLO FRONTAL

Con cremallera para acceso rápido a lo que más usas.



HECHO EN COLOMBIA  
SOMOS FABRICANTES

### MEDIDAS PERFECTAS



Compacto pero con todo el espacio que necesitas.

### COLORES DISPONIBLES



● NEGRO

● GRIS

● AZUL

### PERSONALÍZALO A TU ESTILO

Ofrecemos diferentes técnicas de personalización para que tu marca deje huella.



#### DTF

Impresiones de alta definición a todo color.



#### BORDADOS

Acabados elegantes y duraderos.



#### PLACA METÁLICA GRABADA EN LÁSER

Un toque sofisticado y personalizado.



HECHO EN COLOMBIA



SOMOS FABRICANTES  
Diseñamos y fabricamos productos de calidad pensados para ti.



CALIDAD GARANTIZADA  
Materiales resistentes y acabados impecables.



ATENCIÓN PERSONALIZADA  
Acompañamiento en cada paso de tu proyecto.

APTITUD

NECESER DE VIAJE

# TRIP

Tu compañero ideal  
*para cada aventura*



**LONA POLIÉSTER**  
tipo microfibra resistente



**CREMALLERA**  
SEMI INVISIBLE



**IMPRESINDIBLE**  
PARA VIAJES

*Organiza.  
Lleva.  
Viaja.*



DISEÑADO  
PARA HACER  
TU VIAJE  
MÁS FÁCIL



## COLORES DISPONIBLES



● NEGRO



● GRIS



● AZUL

## PERSONALÍZALO A TU ESTILO CON DIFERENTES TÉCNICAS



DTF



BORDADOS



PLACA METÁLICA  
GRABADA EN LÁSER

Tu marca, tu identidad, en *cada detalle.*

## ESPACIOSO, PRÁCTICO Y FUNCIONAL



Bolsillo en malla con cremallera

3 bolsillos elásticos internos

Compartimento con malla para mayor visibilidad

Bolsa inferior con PVC transparente impermeable



HECHO EN  
**COLOMBIA**



**SOMOS  
FABRICANTES**

*Calidad que  
nos representa*



MATERIALES  
RESISTENTES



DISEÑO  
FUNCIONAL



IDEAL PARA  
VIAJES



CALIDAD  
GARANTIZADA

**APTITUD**

*Trip contigo, a donde vayas.*



NECESER DE VIAJE

# OCEAN

Organización que te acompaña a donde vayas.

Diseñado para mantener tus esenciales siempre en su lugar. Funcional, resistente y con el estilo que necesitas para cada viaje.



## MALLA Y DIVISIONES INTERNAS



### MATERIAL RESISTENTE

Lona poliéster tipo lino resistente y duradera.



### ORGANIZACIÓN INTELIGENTE

Con malla y divisiones internas para mayor organización.



### IMPRESINDIBLE PARA VIAJES

Compacto, práctico y perfecto para llevar todo lo que necesitas.



### VARIEDAD DE COLORES

Variedad de colores según disponibilidad.



Compacto por fuera, espacioso por dentro.



## COLORES DISPONIBLES



GRIS

AZUL MARINO

NEGRO



VERDE OLIVA



ARENA

\*Colores sujetos a disponibilidad.

## PERSONALIZA COMO QUIERAS

Personaliza con diferentes técnicas:



TU LOGO

DTF  
Impresión de alta definición.



M

BORDADOS  
Acabado elegante y duradero.



TU LOGO

PLACA METÁLICA  
GRABADA EN LÁSER  
Sofisticación y distinción.



SOMOS FABRICANTES

Productos diseñados y elaborados en Colombia con altos estándares de calidad.



RESISTENTE Y DURADERO



LIGERO Y PRÁCTICO



IDEAL PARA VIAJES Y USO DIARIO



EXCELENTE OPCIÓN DE REGALO



DISEÑO MODERNO Y FUNCIONAL

# BÁSICOS Y PERSONALIZADOS

SECCIÓN DE BÁSICOS Y  
PERSONALIZADOS

2026



APTITUD

# BOLSA PUBLICITARIA

Tu marca, siempre presente.



40 cm  
alto

35 cm  
ancho

10 cm  
fuelle



## COLORES DISPONIBLES

Asas disponibles en múltiples colores.



## TÉCNICAS DE PERSONALIZACIÓN



DTF



Colores vibrantes y alta durabilidad.



BORDADO



Acabado elegante y resistente.



### RESISTENTE

Material duradero ideal para el uso diario.



### AMPLIA Y PRÁCTICA

Espacio perfecto para llevar todo lo que necesitas.



### REUTILIZABLE

Amigable con el medio ambiente, una elección consciente.



### IDEAL PARA TU MARCA

Perfecta para eventos, ferias, promociones y más.

Hecho en  
**Colombia**



### SOMOS FABRICANTES

Productos de calidad, fabricados con dedicación y compromiso.



Calidad que representa tu marca.

# TULA PUBLICITARIA

 **HECHO EN COLOMBIA**  
SOMOS FABRICANTES



 **PERSONALIZA CON TU LOGO**



## PRÁCTICA, LIGERA Y PERFECTA PARA TU MARCA

Tula con cordón ideal para campañas publicitarias, eventos, regalos corporativos, actividades deportivas y más.

### MATERIAL RESISTENTE

Tela liviana, durable y fácil de limpiar.

### CIERRE CON CORDÓN

Fácil de abrir y cerrar, seguro y resistente.

### REFUERZO METÁLICO

Ojales metálicos que refuerzan las esquinas para mayor durabilidad.

### LIGERA Y PRÁCTICA

Fácil de transportar, ideal para el uso diario.

### COLORES DISPONIBLES



NEGRO

AZUL

BLANCO

GRIS

### MEDIDAS



\*Medidas aproximadas

### PERSONALIZACIÓN



**SERIGRAFÍA**  
Impresión resistente para grandes volúmenes.



**DTF / TRANSFER**  
Impresión full color con alta definición.

### USOS IDEALES



Eventos y promociones



Regalos corporativos



Deportes y actividades



Empresas y marcas

### BENEFICIOS

- ✓ Ligera y fácil de transportar
- ✓ Gran área de impresión para tu marca
- ✓ Reutilizable y amigable con el medio ambiente
- ✓ Excelente relación calidad / precio



**HECHO EN COLOMBIA**  
SOMOS FABRICANTES

Apoyamos la industria nacional y generamos empleo para nuestro país.



# COJÍN

## PERSONALIZADO

Comodidad y estilo que transforma tus espacios.



### SUAVE Y CÓMODO

Relleno esponjoso que brinda máximo confort.



### MATERIAL RESISTENTE

Tela microfibra de alta calidad, duradera y fácil de limpiar.



### PERSONALIZACIÓN TOTAL

Estampado de tu logo, diseño o imagen a todo color.



### CIERRE INVISIBLE

Acabado limpio y elegante que facilita el lavado.



### IDEAL PARA CUALQUIER ESPACIO

Perfecto para hogar, oficina, regalos y eventos.



HECHO EN COLOMBIA  
SOMOS FABRICANTES



### ESTAMPADO DE ALTA DEFINICIÓN

Colores vibrantes que no se desgastan.

### TELA MICROFIBRA

Suave al tacto, resistente y de fácil mantenimiento.

### RELLENO PREMIUM

Mantiene su forma y brinda máximo confort.

### TAMAÑOS DISPONIBLES

PEQUEÑO

30 x 30 cm

MEDIANO

40 x 40 cm

GRANDE

50 x 50 cm

### COLORES DISPONIBLES



BLANCO



AZUL MARINO



GRIS



NEGRO



BEIGE



ROJO



### USOS RECOMENDADOS



HOGAR



GIMNASIO



EVENTOS



REGALOS



OFICINA



VIAJES



### CALIDAD PREMIUM

Materiales de alta calidad para mayor durabilidad.



### SOMOS FABRICANTES

Producción nacional con estándares de calidad.



### PERSONALIZACIÓN

Estampamos tu logo o diseño a todo color.



### IDEAL PARA

Regalos, empresas, eventos y más.



HECHO EN COLOMBIA  
SOMOS FABRICANTES

Calidad que te acompaña,  
orgullo que nos representa.



# COBIJA

## EL FLEECE

HECHO EN   
COLOMBIA  
SOMOS FABRICANTES



SOMOS  
FABRICANTES



Comodidad que te acompaña  
a donde vayas



### LIVIANA

Fácil de transportar  
y guardar.



### TÉRMICA

Conserva el calor,  
ideal para climas fríos.



### SUAVE AL TACTO

Material fleece  
cálido y cómodo.



### DURADERA

Resistente, mantiene  
su forma y color.



### SE PUEDE PERSONALIZAR CON



#### BORDADO

Acabado elegante  
y duradero.



#### SUBLIMACIÓN DTF

Impresiones vibrantes  
a todo color.

### COLORES DISPONIBLES



MORADO



BLANCO



AZUL MARINO



AMARILLO



VERDE



ROJO



NEGRO



NARANJA



#### RESISTENTE

Material duradero  
de alta calidad.



#### FÁCIL DE LLEVAR

Incluye manija para  
mayor comodidad.



#### IDEAL PARA

Viajes, camping, eventos,  
hogar y más.

CALIDAD QUE TE ACOMPAÑA, ORGULLO QUE NOS REPRESENTA. 

# TOALLAS EN MICROFIBRA



HECHO EN COLOMBIA  
SOMOS FABRICANTES



SUAVES • LIGERAS • ABSORBENTES • SECADO RÁPIDO

Ideales para el cuidado personal, el deporte y el uso diario. Compactas, resistentes y de secado rápido.



ALTA  
ABSORCIÓN



LIGERAS Y  
COMPACTAS

## CARACTERÍSTICAS



Secado rápido



Suaves y agradables al tacto



Fáciles de llevar a cualquier lugar



Lavables a máquina



Resistentes y duraderas

PARA MANOS

30 x 50 cm

Tu  
logo  
aquí

GIMNASIO

50 x 100 cm

Tu  
logo  
aquí

CUERPO / PERSONAL

70 x 140 cm

Tu  
logo  
aquí

## COLORES DISPONIBLES



Blanco



Azul



Gris

## USOS RECOMENDADOS



GIMNASIO



DEPORTES



PLAYA



HOGAR



VIAJES



**CALIDAD PREMIUM**  
Material de alta calidad para mayor durabilidad.



**SOMOS FABRICANTES**  
Producción nacional con estándares de calidad.



**PERSONALIZACIÓN**  
Bordado de tu logo o diseño.



**IDEAL PARA REGALOS, EMPRESAS, EVENTOS Y MÁS**



HECHO EN COLOMBIA  
SOMOS FABRICANTES

Apoyamos la industria nacional y generamos empleo para nuestro país.





# GRACIAS

POR SER PARTE DE

*nuestra historia*



Y PERMITIRNOS SER PARTE DE

*Tus proyectos*

Cada producto que fabricamos lleva dedicación, calidad y el compromiso de cumplir con lo que nuestros clientes imaginan.



**CALIDAD  
PREMIUM**

Materiales de alta calidad para mayor durabilidad.



**SOMOS  
FABRICANTES**

Producción nacional con estándares de calidad.



**PERSONALIZACIÓN**

Bordado o estampado de tu logo o diseño.



**IDEAL PARA**

Regalos, empresas, eventos y más.



**HECHO EN COLOMBIA**  
SOMOS FABRICANTES

Apoyamos la industria nacional y generamos empleo para nuestro país.

